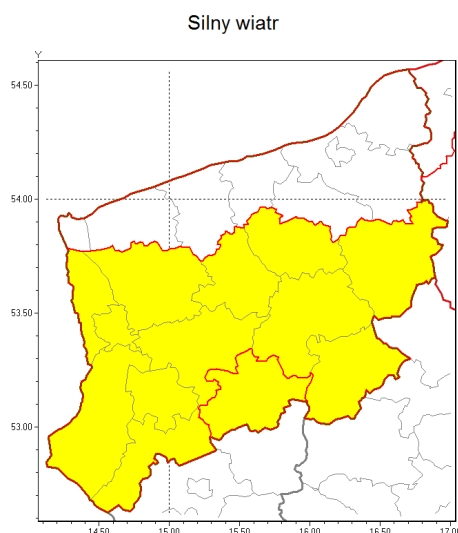




### Zasięg ostrzeżenia w województwie



### Ostrzeżenie meteorologiczne Nr 12

<b>Nazwa biura</b>	IMGW-PIB Biuro Meteorologicznych Prognoz Morskich Wydział w Szczecinie
<b>Zjawisko/stopień zagrożenia</b>	Silny wiatr/ 1
<b>Obszar</b>	województwo zachodniopomorskie <b>powiat choszczeński</b>
<b>Ważność</b>	od godz. 16:00 dnia 21.09.2018 do godz. 20:00 dnia 21.09.2018
<b>Przebieg</b>	Przewiduje się wystąpienie silnego wiatru o średniej prędkości od 30 km/h do 45 km/h, w porywach miejscami do 90 km/h, z zachodu i południowego zachodu. Poczynając miejscami wystąpią burze.
<b>Prawdopodobieństwo wystąpienia zjawiska(%)</b>	90%
<b>Uwagi</b>	Brak.
<b>Dyrektor synoptyk IMGW-PIB</b>	Małgorzata Bachmatiuk
<b>Godzina i data wydania</b>	godz. 12:41 dnia 21.09.2018
<b>SMS</b>	IMGW-PIB OSTRZEŻENIE: WIATR/1 zachodniopomorskie/choszczeński od 16:00/21.09 do 20:00/21.09.2018 prędkość do 45 km/h, porywy do 90 km/h, W- SW.

Opracowanie niniejsze i jego format, jako przedmiot prawa autorskiego podlega ochronie prawnej, zgodnie z przepisami ustawy z dnia 4 lutego 1994r o prawie autorskim i prawach pokrewnych (dz. U. z 2006 r. Nr 90, poz. 631 z późn. zm.).

Wszelkie dalsze udostępnianie, rozpowszechnianie (przedruk, kopiowanie, wiadomości sms) jest dozwolone wyłącznie w formie dosłownej z bezwzględnym wskazaniem źródła informacji tj. IMGW-PIB.