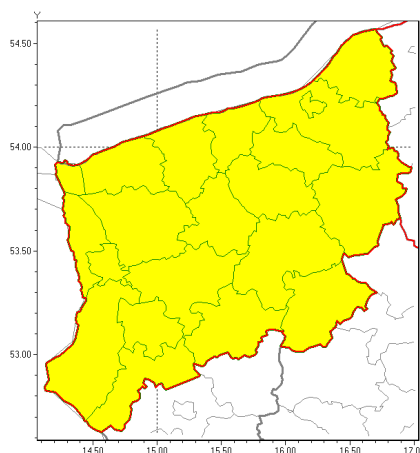




Zasięg ostrzeżeń w województwie

**Gęsta mgła**  
**2020-10-30 13:05**



**WOJEWÓDZTWO ZACHODNIOPOMORSKIE**  
**OSTRZEŻENIA METEOROLOGICZNE ZBIORCZO NR 103**  
**WYKAZ OBSZARÓW ZUCIENIA OSTRZEŻENIA**  
**o godz. 13:05 dnia 30.10.2020**

Zjawisko/Stopień zagrożenia	Gęsta mgła/1
Obszar (w nawiasie numer ostrzeżenia dla powiatu)	powiaty: białogardzki(51), choszczeński(51), drawski(52), goleniowski(46), gryficki(51), gryfiński(49), kamieński(51), kołobrzeski(54), Koszalin(51), koszaliński(54), łobeski(49), mieliborski(50), policki(46), pyrzycki(49), sławieński(53), stargardzki(47), Szczecin(45), szczeciński(54), widwiński(50), winoujście(45), wałecki(51)
Ważność	od godz. 23:00 dnia 30.10.2020 do godz. 10:00 dnia 31.10.2020
Prawdopodobieństwo	85%
Przebieg	Prognozuje się gęste mgły ograniczające widzialność miejscami do 200 m, lokalnie do 100 m.
SMS	IMGW-PIB OSTRZEŻENIA: MGLA/1 zachodniopomorskie (wszystkie powiaty) od 23:00/30.10 do 10:00/31.10.2020 widzialność 100 m. Dotyczy powiatów: wszystkie powiaty.
RSO	Woj. zachodniopomorskie (wszystkie powiaty), IMGW-PIB wydał ostrzeżenie pierwszego stopnia o silnych mgłach
Uwagi	Brak.
Dyrektor synoptyk IMGW-PIB	Renata Kurowska-Łazarz

Opracowanie niniejsze i jego format, jako przedmiot prawa autorskiego podlega ochronie prawnej, zgodnie z przepisami ustawy z dnia 4 lutego 1994r o prawie autorskim i prawach pokrewnych (dz. U. z 2006 r. Nr 90, poz. 631 z późn. zm.).

Wszelkie dalsze udostępnianie, rozpowszechnianie (przedruk, kopiowanie, wiadomości sms) jest dozwolone wyłącznie w formie dosłownej z bezwzględnym wskazaniem źródła informacji tj. IMGW-PIB.