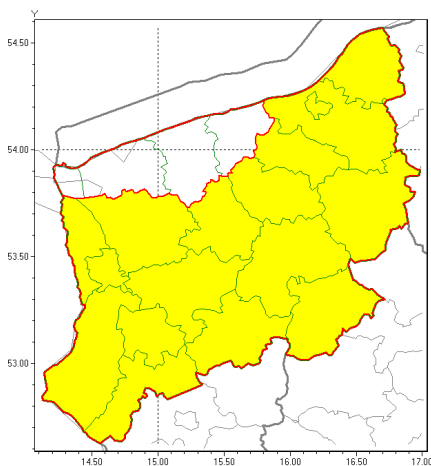


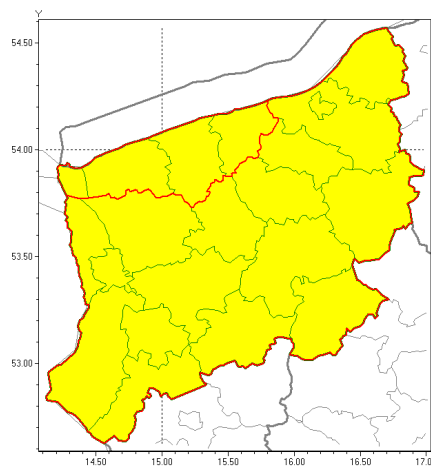


Zasięg ostrzeżeń w województwie

Intensywne opady śniegu
2021-01-22 12:35



Oblodzenie
2021-01-22 12:35



WOJEWÓDZTWO ZACHODNIOPOMORSKIE
OSTRZEŻENIA METEOROLOGICZNE ZBIORCZO NR 20
WYKAZ OBSZARÓW ZUJCIANYCH OSTRZEŻENIAMI
o godz. 12:35 dnia 22.01.2021

Zjawisko/Stopień zagrożenia	Intensywne opady śniegu/1
Obszar (w nawiasie numer ostrzeżenia dla powiatu)	powiaty: białogardzki(12), choszczeński(13), drawski(14), goleniowski(10), gryfiński(11), Koszalin(13), koszaliński(13), łobeski(12), myliborski(13), policki(9), pyrzycki(13), sławieński(13), stargardzki(13), Szczecin(9), szczeciński(14), widwiński(12), wałecki(14)
Ważność	od godz. 10:00 dnia 23.01.2021 do godz. 22:00 dnia 23.01.2021
Prawdopodobieństwo	80%
Przebieg	Prognozuje się wystąpienie opadów śniegu, miejscami o natężeniu umiarkowanym, powodujących przyrost pokrywy śnieżnej za okres ważności ostrzeżenia od 5 cm do 15 cm.
SMS	IMGW-PIB OSTRZEŻENIA: NIEG/1 zachodniopomorskie (17 powiatów) od 10:00/23.01 do 22:00/23.01.2021 przyrost pokrywy miejscami do 15 cm. Dotyczy powiatów: białogardzki, choszczeński, drawski, goleniowski, gryfiński, Koszalin, koszaliński, łobeski, myliborski, policki, pyrzycki, sławieński, stargardzki, Szczecin, szczeciński, widwiński i wałecki.
RSO	Woj. zachodniopomorskie (17 powiatów), IMGW-PIB wydał ostrzeżenie pierwszego stopnia o intensywnych opadach śniegu
Uwagi	Brak.
Zjawisko/Stopień zagrożenia	Oblodzenie/1



Obszar (w nawiasie numer ostrzeżenia dla powiatu)	powiaty: białogardzki(13), choszczeński(14), drawski(15), goleniowski(11), gryficki(8), gryfiński(12), kamieński(8), kołobrzeski(9), Koszalin(14), koszaliński(14), łobeski(13), mieliborski(14), policki(10), pyrzycki(14), sławieński(14), stargardzki(14), Szczecin(10), szczecinecki(15), widwiński(13), winoujście(8), wałecki(15)
Ważność	od godz. 20:00 dnia 22.01.2021 do godz. 08:00 dnia 23.01.2021
Prawdopodobieństwo	80%
Przebieg	Prognozuje się zamarzanie mokrej nawierzchni dróg i chodników. Temperatura minimalna od -1°C do 1°C, przy gruncie do -2°C.
SMS	IMGW-PIB OSTRZEŻENIE: OBLODZENIE/1 zachodniopomorskie (wszystkie powiaty) od 20:00/22.01 do 08:00/23.01.2021 temp. min. od -1 st. do 1 st., przy gruncie do -2 st., lisko. Dotyczy powiatów: wszystkie powiaty.
RSO	Woj. zachodniopomorskie (wszystkie powiaty), IMGW-PIB wydał ostrzeżenie pierwszego stopnia o oblodzeniu
Uwagi	Brak.
Dyrektor synoptyk IMGW-PIB	Mariusz Pilipczuk
<p>Opracowanie niniejsze i jego format, jako przedmiot prawa autorskiego podlega ochronie prawnej, zgodnie z przepisami ustawy z dnia 4 lutego 1994r o prawie autorskim i prawach pokrewnych (dz. U. z 2006 r. Nr 90, poz. 631 z późn. zm.). Wszelkie dalsze udostępnianie, rozpowszechnianie (przedruk, kopiowanie, wiadomości sms) jest dozwolone wyłącznie w formie dosłownej z bezwzględnym wskazaniem źródła informacji tj. IMGW-PIB.</p>	