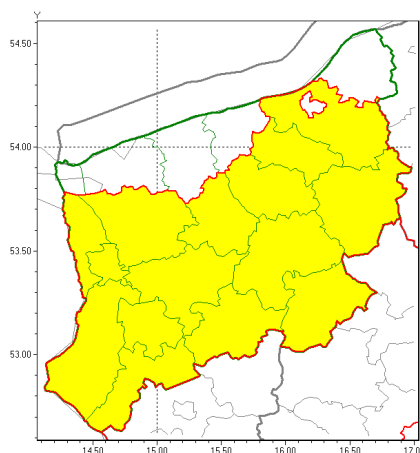




Zasięg ostrzeżeń w województwie

**Przymrozki**  
**2021-04-12 12:04**



**WOJEWÓDZTWO ZACHODNIOPOMORSKIE**  
**OSTRZEŻENIA METEOROLOGICZNE ZBIORCZO NR 59**  
**WYKAZ OBOWIĄZUJĄCYCH OSTRZEŻEŃ**  
**o godz. 12:04 dnia 12.04.2021**

<b>Zjawisko/Stopień zagrożenia</b>	Przymrozki/1
<b>Obszar (w nawiasie numer ostrzeżenia dla powiatu)</b>	powiaty: białogardzki(37), choszczeński(40), drawski(42), goleniowski(31), gryfiński(33), koszaliński(41), łobeski(37), myliborski(36), policki(29), pyrzycki(35), stargardzki(38), Szczecin(29), szczeciński(42), widwiński(37), wałecki(42)
<b>Ważność</b>	od godz. 01:00 dnia 13.04.2021 do godz. 07:00 dnia 13.04.2021
<b>Prawdopodobieństwo</b>	70%
<b>Przebieg</b>	Miejscami prognozowany jest spadek temperatury powietrza do -1°C, przy gruncie do -3°C.
<b>SMS</b>	IMGW-PIB OSTRZEŻENIA: PRZYMROZKI/1 zachodniopomorskie (15 powiatów) od 01:00/13.04 do 07:00/13.04.2021 temp. min -1 st., przy gruncie -3 st. Dotyczy powiatów: białogardzki, choszczeński, drawski, goleniowski, gryfiński, koszaliński, łobeski, myliborski, policki, pyrzycki, stargardzki, Szczecin, szczeciński, widwiński i wałecki.
<b>RSO</b>	Woj. zachodniopomorskie (15 powiatów), IMGW-PIB wydał ostrzeżenie pierwszego stopnia o przymrozkach
<b>Uwagi</b>	Brak.
<b>Dyurny synoptyk IMGW-PIB</b>	Renata Kurowska-Łazarz



Instytut Meteorologii i Gospodarki Wodnej - Państwowy Instytut Badawczy  
**Biuro Meteorologicznych Prognoz Morskich - Wydział w Szczecinie**

70-800 Szczecin ul. Przestrzenna 10

tel: 914342012, fax: 914691785

email: [meteo.szczecin@imgw.pl](mailto:meteo.szczecin@imgw.pl)

www: [www.imgw.pl](http://www.imgw.pl)

Opracowanie niniejsze i jego format, jako przedmiot prawa autorskiego podlega ochronie prawnej, zgodnie z przepisami ustawy z dnia 4 lutego 1994r o prawie autorskim i prawach pokrewnych (dz. U. z 2006 r. Nr 90, poz. 631 z późn. zm.).

Wszelkie dalsze udostępnianie, rozpowszechnianie (przedruk, kopiowanie, wiadomości sms) jest dozwolone wyłącznie w formie dosłownej z bezwzględnym wskazaniem źródła informacji tj. IMGW-PIB.