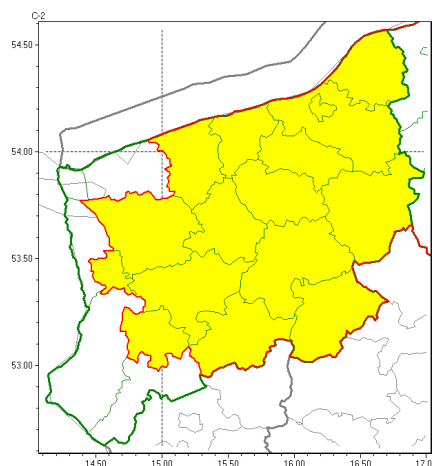




Zasięg ostrzeżeń w województwie

Przymrozki
2022-04-28 11:54



WOJEWÓDZTWO ZACHODNIOPOMORSKIE
OSTRZEŻENIA METEOROLOGICZNE ZBIORCZO NR 52
WYKAZ OBOWIĄZUJĄCYCH OSTRZEŻEŃ
o godz. 11:54 dnia 28.04.2022

Zjawisko/Stopień zagrożenia	Przymrozki/1
Obszar (w nawiasie numer ostrzeżenia dla powiatu)	powiaty: białogardzki(36), choszczeński(30), drawski(32), goleniowski(31), gryficki(38), kołobrzeski(40), Koszalin(43), koszaliński(44), łobeski(32), pyrzycki(30), sławieński(44), stargardzki(30), Szczecin(30), szczeciński(35), widwiński(33), wałecki(32)
Ważność	od godz. 00:00 dnia 29.04.2022 do godz. 06:30 dnia 29.04.2022
Prawdopodobieństwo	85%
Przebieg	Prognozowana temperatura minimalna na noc od 0°C do 3°C, miejscami około -2°C, przy gruncie lokalnie spadek temperatury do około -3°C.
SMS	IMGW-PIB OSTRZEŻENIA: PRZYMROZKI/1 zachodniopomorskie (16 powiatów) od 00:00/29.04 do 06:30/29.04.2022 temp. min. miejscami -2st., przy gruncie lok. -3 st. Dotyczy powiatów: białogardzki, choszczeński, drawski, goleniowski, gryficki, kołobrzeski, Koszalin, koszaliński, łobeski, pyrzycki, sławieński, stargardzki, Szczecin, szczeciński, widwiński i wałecki.
RSO	Woj. zachodniopomorskie (16 powiatów), IMGW-PIB wydał ostrzeżenie pierwszego stopnia o przymrozkach
Uwagi	Brak.
Dyżurny synoptyk IMGW-PIB	Agnieszka Harasimowicz



Instytut Meteorologii i Gospodarki Wodnej - Państwowy Instytut Badawczy

Biuro Meteorologicznych Prognoz Morskich w Gdyni

81-342 Gdynia ul. Waszyngtona 42

tel: 58-6288150, osłona morska 58-6288154, fax: 058-6203422

email: meteo.gdynia@imgw.pl

www: [www: www.imgw.pl](http://www.imgw.pl)

Opracowanie niniejsze i jego format, jako przedmiot prawa autorskiego podlega ochronie prawnej, zgodnie z przepisami ustawy z dnia 4 lutego 1994r o prawie autorskim i prawach pokrewnych (dz. U. z 2006 r. Nr 90, poz. 631 z późn. zm.).

Wszelkie dalsze udostępnianie, rozpowszechnianie (przedruk, kopiowanie, wiadomości sms) jest dozwolone wyłącznie w formie dosłownej z bezwzględnym wskazaniem źródła informacji tj. IMGW-PIB.