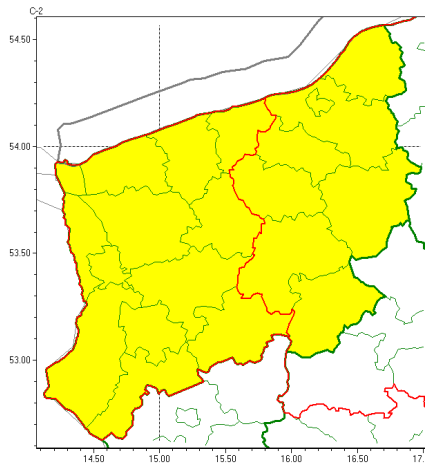




Zasięg ostrzeżeń w województwie

Burze z gradem  
2022-06-01 14:08



**WOJEWÓDZTWO ZACHODNIOPOMORSKIE**  
**OSTRZEŻENIA METEOROLOGICZNE ZBIORCZO NR 77**  
**WYKAZ OBOWIĄZUJĄCYCH OSTRZEŻEŃ**  
**o godz. 14:08 dnia 01.06.2022**

<b>Zjawisko/Stopień zagrożenia</b>	Burze z gradem/1
<b>Obszar (w nawiasie numer ostrzeżenia dla powiatu)</b>	powiaty: choszczeński(40), goleniowski(41), gryficki(48), gryfiński(37), kamieński(44), kołobrzeski(50), łobeski(44), myliński(38), policki(36), pyrzycki(39), stargardzki(40), Szczecin(37), winoujście(43)
<b>Ważność</b>	od godz. 15:00 dnia 01.06.2022 do godz. 20:00 dnia 01.06.2022
<b>Prawdopodobieństwo</b>	70%
<b>Przebieg</b>	Obserwowane i prognozowane są burze, którym miejscami będą towarzyszyć silne opady deszczu od 15 mm do 25 mm oraz porywy wiatru do 75 km/h. Miejscami możliwy grad.
<b>SMS</b>	IMGW-PIB OSTRZEŻENIA: BURZE Z GRADEM/1 zachodniopomorskie (13 powiatów) od 15:00/01.06 do 20:00/01.06.2022 deszcz 25 mm, grad, porywy 75 km/h. Dotyczy powiatów: choszczeński, goleniowski, gryficki, gryfiński, kamieński, kołobrzeski, łobeski, myliński, policki, pyrzycki, stargardzki, Szczecin i winoujście.
<b>RSO</b>	Woj. zachodniopomorskie (13 powiatów), IMGW-PIB wydał ostrzeżenie pierwszego stopnia o burzach z gradem
<b>Uwagi</b>	Brak.
<b>Zjawisko/Stopień zagrożenia</b>	Burze z gradem/1
<b>Obszar (w nawiasie numer ostrzeżenia dla powiatu)</b>	powiaty: białogardzki(48), drawski(46), Koszalin(54), koszaliński(55), sławieński(55), szczecinecki(49), widwiński(45), wałecki(45)



Instytut Meteorologii i Gospodarki Wodnej - Państwowy Instytut Badawczy

**Biuro Meteorologicznych Prognoz Morskich w Gdyni**

81-342 Gdynia ul. Waszyngtona 42

tel: 58-6288150, osłona morska 58-6288154, fax: 058-6203422

email: meteo.gdynia@imgw.pl

www: www.imgw.pl

<b>Wa no</b>	od godz. 11:00 dnia 01.06.2022 do godz. 20:00 dnia 01.06.2022
<b>Prawdopodobie stwo</b>	80%
<b>Przebieg</b>	Prognozowane s burze, którym miejscami b d towarzyszy silne opady deszczu do 25 mm oraz porywy wiatru do 75 km/h. Miejscami grad.
<b>SMS</b>	IMGW-PIB OSTRZEGA: BURZE Z GRADEM/1 zachodniopomorskie (8 powiatów) od 11:00/01.06 do 20:00/01.06.2022 deszcz 25 mm, grad, porywy 75 km/h. Dotyczy powiatów: białogardzki, drawski, Koszalin, koszali ski, sławie ski, szczecinecki, widwi ski i wałecki.
<b>RSO</b>	Woj. zachodniopomorskie (8 powiatów), IMGW-PIB wydał ostrze enie pierwszego stopnia o burzach z gradem
<b>Uwagi</b>	Brak.

Opracowanie niniejsze i jego format, jako przedmiot prawa autorskiego podlega ochronie prawnej, zgodnie z przepisami ustawy z dnia 4 lutego 1994r o prawie autorskim i prawach pokrewnych (dz. U. z 2006 r. Nr 90, poz. 631 z pó n. zm.).

Wszelkie dalsze udost pnianie, rozpowszechnianie (przedruk, kopiowanie, wiadomo sms) jest dozwolone wył cznie w formie dosłownej z bezwzgl dnym wskazaniem ró dła informacji tj. IMGW-PIB.