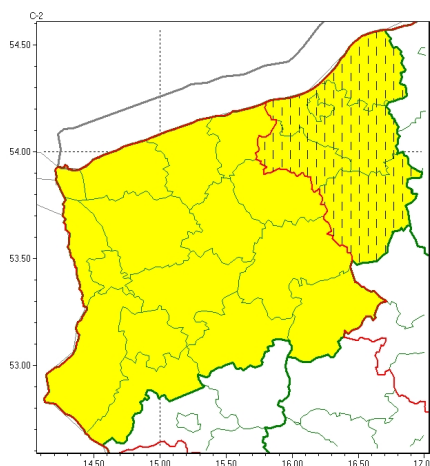




Zasięg ostrzeżeń w województwie

Gęsta mgła
 2022-10-31 09:46



WOJEWÓDZTWO ZACHODNIOPOMORSKIE
OSTRZEŻENIA METEOROLOGICZNE ZBIORCZO NR 150
WYKAZ OBOWIĄZUJĄCYCH OSTRZEŻEŃ
o godz. 09:46 dnia 31.10.2022

Zjawisko/Stopień zagrożenia	Gęsta mgła/1 ZMIANA
Obszar (w nawiasie numer ostrzeżenia dla powiatu)	powiaty: białogardzki(70), Koszalin(80), koszaliński(81), sławieński(82), szczecinecki(76)
Ważność	od godz. 09:46 dnia 31.10.2022 do godz. 10:00 dnia 01.11.2022
Prawdopodobieństwo	85%
Przebieg	Miejscami obserwuje się i prognozuje dalsze występowanie gęstych mgieł ograniczających widzialność od 100 m do 200 m, lokalnie około 50 m.
SMS	IMGW-PIB OSTRZEGA: MGLA/1 zachodniopomorskie (5 powiatów) od 09:46/31.10 do 10:00/01.11.2022 widzialność od 50 m do 200 m. Dotyczy powiatów: białogardzki, Koszalin, koszaliński, sławieński i szczecinecki.
RSO	Woj. zachodniopomorskie (5 powiatów), IMGW-PIB wydał ostrzeżenie pierwszego stopnia o silnych mgłach
Uwagi	Zmiana dotyczy wydłużenia ważności ostrzeżenia. Lokalnie w godzinach okołopołudniowych możliwa przejściowa poprawa widzialności.
Zjawisko/Stopień zagrożenia	Gęsta mgła/1
Obszar (w nawiasie numer ostrzeżenia dla powiatu)	powiaty: choszczeński(62), drawski(69), goleniowski(61), gryficki(69), gryfiński(60), kamieński(65), kołobrzeczki(74), łobeski(64), myśliborski(60), policki(58), pyrzycki(62), stargardzki(62), Szczecin(60), świdwiński(68), Świnoujście(65), wałecki(71)
Ważność	od godz. 22:00 dnia 30.10.2022 do godz. 10:00 dnia 31.10.2022
Prawdopodobieństwo	85%



Przebieg	Miejscami prognozuje się gęste mgły ograniczające widzialność od 100 m do 200 m, lokalnie około 50 m.
SMS	IMGW-PIB OSTRZEGA: MĞŁA/1 zachodniopomorskie (16 powiatów) od 22:00/30.10 do 10:00/31.10.2022 widzialność od 50 m do 200 m. Dotyczy powiatów: choszczeński, drawski, goleniowski, gryficki, gryfiński, kamiński, kołobrzski, łobeski, myśliborski, policki, pyrzycki, stargardzki, Szczecin, świdwiński, Świnoujście i wałecki.
RSO	Woj. zachodniopomorskie (16 powiatów), IMGW-PIB wydał ostrzeżenie pierwszego stopnia o silnych mgłach
Uwagi	Brak.

Opracowanie niniejsze i jego format, jako przedmiot prawa autorskiego podlega ochronie prawnej, zgodnie z przepisami ustawy z dnia 4 lutego 1994r o prawie autorskim i prawach pokrewnych (dz. U. z 2006 r. Nr 90, poz. 631 z późn. zm.).

Wszelkie dalsze udostępnianie, rozpowszechnianie (przedruk, kopiowanie, wiadomość sms) jest dozwolone wyłącznie w formie dosłownej z bezwzględnym wskazaniem źródła informacji tj. IMGW-PIB.